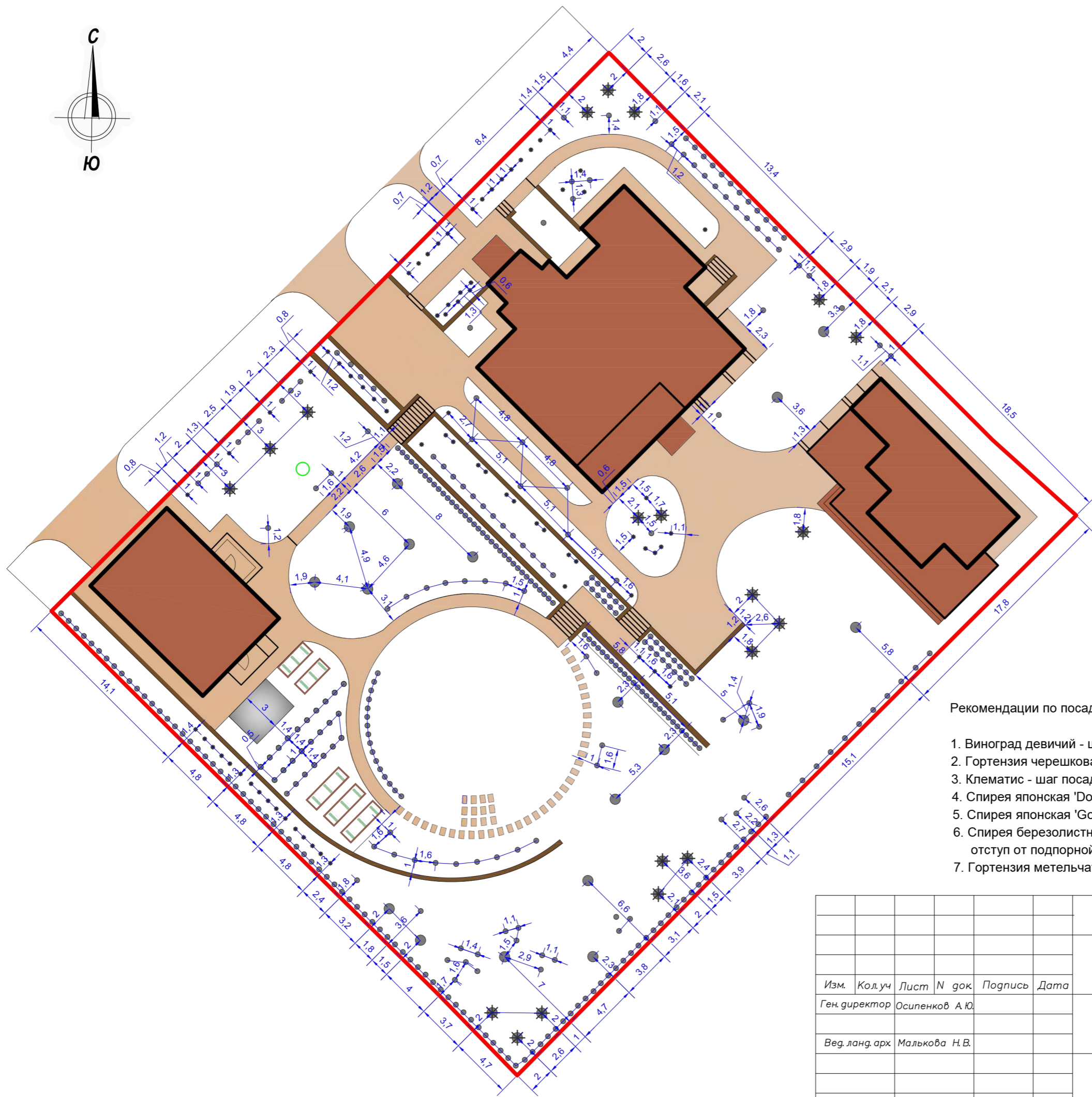


УСЛОВНЫЕ ОБОЗНАЧЕНИЯ:

- Хвойные деревья;
- Хвойные кустарники;
- Лиственные деревья;
- Лиственные кустарники;
- Линия привязки;

Примечание:  
все размеры указаны в метрах.



Рекомендации по посадке изгородей:

1. Виноград девичий - шаг посадки 0,8м, отступ от забора 0,4м
2. Гортензия черешковая - шаг посадки - 1,5м, отступ от забора 0,4м
3. Клематис - шаг посадки 1м, отступ от забора 0,4м
4. Спирея японская 'Double Play Big Bang' - шаг посадки 0,7м, отступ от дорожки 0,6м
5. Спирея японская 'Golden Princess' - шаг посадки 0,5м, отступ от подпорной стенки 0,3м
6. Спирея березолистная 'Toi' - шаг посадки 0,6м, расстояние между рядами 0,6м, отступ от подпорной стенки 0,3м
7. Гортензия метельчатая 'Sundae Fraise' - шаг посадки 1,0м, отступ от подпорной стенки 0,7м

					Благоустройство участка				
Изм.	Кол.уч	Лист	N док	Подпись	Дата	Посадочный чертеж	Стадия	Лист	Листов
Ген. директор	Осипенков	А.Ю.					РП		
Вед. ланд. арх.	Малькова	Н.В.							
Масштаб 1:300						ООО "Компания "Зеленый Меридиан"			